

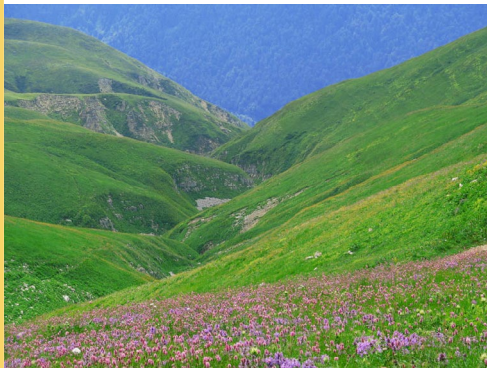
# Сосново-дубові ліси



# Буковий ліс



# Субальпійські луки



# Заплавні луки



# Низинне болото



# Створення об'єкту ПЗФ



**Застосування:** Може бути використана негайно після застосування опонентом картки «Подія» з негативним впливом для цілої екосистеми. Захищає всю екосистему від специфічного негативного впливу.

# Збереження видів



**Застосування:** Може бути використана негайно після застосування опонентом картки «Подія» з негативним впливом на один із видів. Захищає лише один вид від специфічного негативного впливу.

# Пожежа



**Застосування:** Знищує всі види в наземній екосистемі.



# Урбанізація



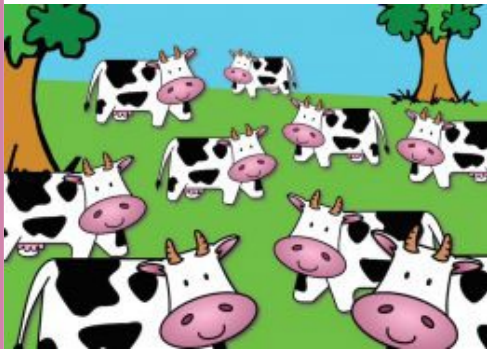
**Застосування:** Застосовується лише до одного виду, який є останньою ланкою харчового ланцюга. Картка «Види» вилучається, а на її місці залишається ця картка, щоб показати, що середовище тут вже урбанізоване. До даної карти не може прилягати жодна інша карта.

# Зміна клімату



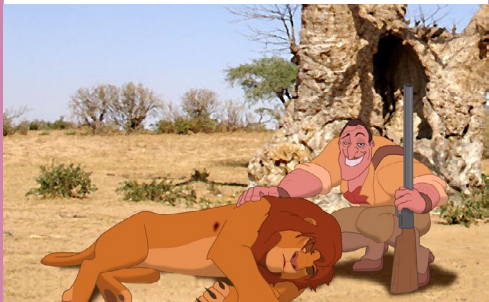
**Застосування:** Вилучається одна картка «Види», яка є останньою ланкою харчового ланцюга. Далі за допомогою гри «камінь-ножниці-папір» вилучаються наступні види по одному, до тих пір доки опонент не програє.

# Надмірний випас



**Застосування:** Вилучається один вид рослин.

# Браконьєрство



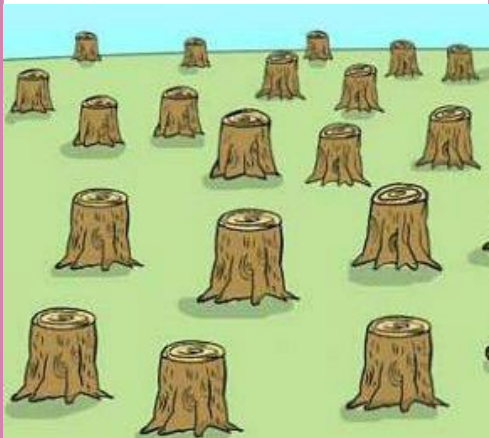
**Застосування:** Покладіть цю карту на місце однієї картки «Види». Вибраний вид при цьому вилучається.

# Засмічення



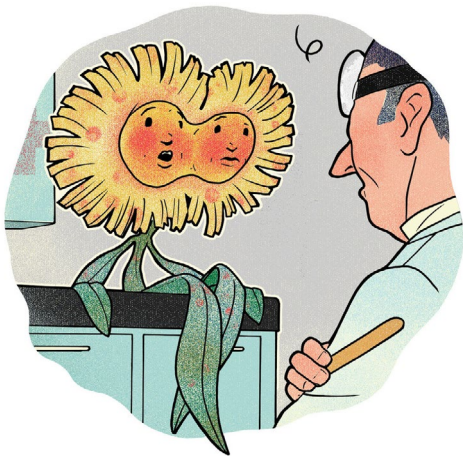
**Застосування:** Покладіть цю карту на будь-яке вільне місце в ланцюгу живлення супротивника. До даної карти не може прилягати жодна інша карта.

# Вирубка дерев



**Застосування:** Всі деревні види вилучаються. На їх місці залишається ця картка.

# Захворювання рослин



**Застосування:** Вилучається  
один вид рослин.

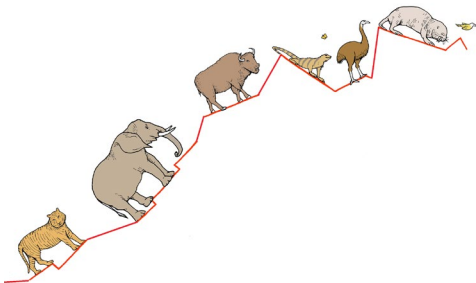
# Захворювання тварин



**Застосування:** Вилучається  
один вид тварин.

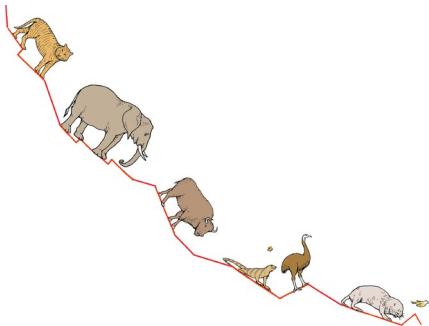


# Збільшення біорізноманіття



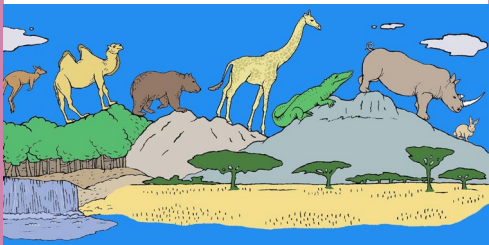
**Застосування:** 3 «банку»  
можна взяти одну карту.

# Зменшення біорізноманіття



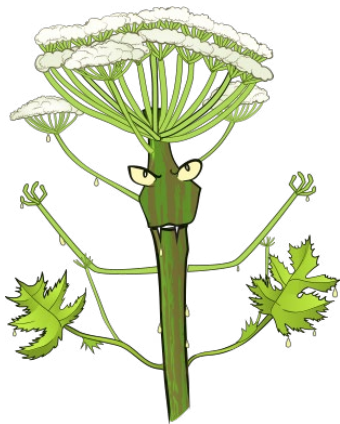
**Застосування:** Одну карту на вибір треба скинути у «відбій».

# Міграція видів



**Застосування:** Опонент по відношенню до якого застосована картка повинен віддати вам одну карту «Види» на вибір.

# Інвазійні види



**Застосування:** Вилучається одна картка «Види», і замінюється цією картою. До даної карти не може прилягати жодна інша карта.

# Дуб звичайний

## *Quercus robur*



Найпоширеніша деревна порода помірної смуги Європи та найдовговічніший вид дерев в Україні.

Продуцент

20-50 м

1 бал

Сосново-дубові ліси

# Сосна звичайна

## *Pinus sylvestris*



Займає майже третину лісів  
України (в основному на Поліссі).

Продуцент

20-40 м

1 бал

Сосново-дубові ліси

# Береза повисла

## *Betula pendula*



При спалюванні кори берези одержують високоякісну сажу, що йде на виробництво туші і друкарської фарби.

Продукцент

10-20 м

1 бал

Сосново-дубові ліси

# Граб звичайний

## *Carpinus betulus*



Як декоративна рослина граб є однією з найкращих порід для живоплотів та альтанок.

Продуцент

7-25 м

1 бал

Сосново-дубові ліси

Букові ліси



# Липа серцелиста

## *Tilia cordata*



Цінна медоносна, харчова, лікарська, ефіроолійна, декоративна й фітомеліоративна рослина.

Продуцент

10-25 м

1 бал

Сосново-дубові ліси

Букові ліси

# Ліщина звичайна

*Corylus avellana*



Фундук - це окультурена форма ліщини.

Продуцент

10-25 м

1 бал

Сосново-дубові ліси

# Чорниця звичайна

## *Vaccinium myrtillus*



Загальна площа чорничників в Україні становить 40 тис. га. Потребує дбайливого використання та охорони.

Продуцент

0,1-0,3 м

1 бал

Сосново-дубові ліси

Букові ліси

Субальпійські луки

# Кислиця звичайна

## *Oxalis acetosella*



З листків виготовляють анти-цинготний напій, який також є протиотрутою при отруєннях ртуттю і миш'яком.

Продуцент

0,06-0,15 м

1 бал

Сосново-дубові ліси

Букові ліси

# Орляк звичайний

*Pteridium aquilinum*



Кореневища й листки орляка мають своєрідний запах, якого не переносять усі комахи.

Продуцент

0,6-1,5 м

1 бал

Сосново-дубові ліси

# Хрущ великий травневий *Melolontha pectoralis*



Один з основних шкідників плодово-ягідних і лісових насаджень у Центр. Європі.

Консумент  
1-го порядку

0,02-0,03 м

2 бали

Сосново-дубові ліси  
Букові ліси

# Дрізд чорний

## *Turdus merula*



В Україні чорний дрізд є одним з найпоширеніших видів дроздів.

Консумент 1-го  
та 2-го порядку

0,2-0,3 м

3 бали

Сосново-дубові ліси

# Їжак білочеревий

## *Erinaceus roumanicus*



А хвостик у їжака завдовжки всього двадцять – сорок міліметрів.

Консумент  
1-го, 2-го та  
3-го порядку

0,3-0,35 м

3 бали

Сосново-дубові ліси



# Миша лісова

## *Apodemus sylvaticus*



Має прекрасний нюх: знайшовши грядку свіжозасіяних горошку або квасолі, акуратно витягує боби з ґрунту, а ряди не порушує.

Консумент  
1-го порядку

0,08-0,1 м

2 бали

Сосново-дубові ліси

Букові ліси

# Жук-олень

*Lucanus cervus*



Личинка жука проходить довгий цикл розвитку близько 4-6 років, тоді як жук в середньому живе 3-4 тижні.

Консумент  
1-го, порядку

0,03-0,08 м

2 бали

Сосново-дубові ліси

# Сова вухата

## *Asio otus*



Характерною рисою сов вухатих є збирання у групи на денний відпочинок, особливо в осінньо-зимовий період.

Консумент  
2-го порядку

0,3-0,4 м

3 бали

Сосново-дубові ліси

# Лисиця звичайна

## *Vulpes vulpes*



Забарвлення та розміри лисиць відрізняються великою географічною мінливістю; всього більше 40 підвидів.

Консумент  
2-го порядку

0,6-0,9 м

3 бали

Сосново-дубові ліси

Букові ліси

Заплавні луки

# Сарна європейська

## *Capreolus capreolus*



Вагітність самок сарни триває 9 місяців, однак із цього строку 4-4,5 місяці ембріон не розвивається.

Консумент  
1-го порядку

1-1,4 м

2 бали

Сосново-дубові ліси  
Букові ліси

# Кабан дикий

## *Sus scrofa*



У пошуках корму або, тікаючи від ворогів, кабани легко перепливають річки та озера. Можуть пропливти відстань до 7-8 км.

Консумент 1-го  
та 2-го порядку

0,9-1,8 м

3 бали

Сосново-дубові ліси

Букові ліси

# Вовк

## *Canis lupus*



Для вовків звичайним є родинний спосіб життя. Пари у них утворюються на невизначено довгий строк, практично на все життя.

Консумент  
2-го порядку

0,3-0,35 м

3 бали

Сосново-дубові ліси

# Звичайний сосновий пильщик *Diprion pini*



За час живлення одна личинка  
з'їдає 30 - 40 хвоїнок.

Консумент  
1-го порядку

0,007-0,01 м

2 бали

Сосново-дубові ліси



# Рудий лісовий мураха

## *Formica rufa*



Сім'я одного мурашника середніх розмірів захищає ліси на площі 1/4 га, а 4-5 гнізд мурашок забезпечують повний захист лісу від шкідників.

Консумент  
2-го порядку

0,007-0,014 м

3 бали

Сосново-дубові ліси

# Дятел звичайний

## *Dendrocoros major*



Під час добування їжі з-під кори дерев, дятли здатні наносити удари по стовбуру зі швидкістю до 25 разів у секунду.

Консумент  
1-го, 2-го та  
3-го порядку

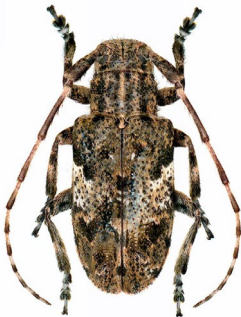
0,22-0,27 м

3 бали

Сосново-дубові ліси

# Мезоза плямиста

## *Mesosa nebulosa*



Життєвий цикл триває 2-3 роки.

Консумент  
1-го порядку

0,009-0,016 м

2 бали

Сосново-дубові ліси

# Вивірка звичайна

## *Sciurus vulgaris*



Білки можуть впасти з висоти в 30 метрів і при цьому не отримати жодного ушкодження.

Консумент  
1-го порядку

0,2-0,3 м

2 бали

Сосново-дубові ліси

# Бук лісовий

*Fagus sylvatica*



Плоди бука вживаються в їжу підсмаженими, але найважливіше значення мають для одержання букової олії.

Продуцент

20-45 м

1 бал

Букові ліси

# Явір

## *Acer pseudoplatanus*



Явір є фактично деревом-піонером на гірсько-лісових та субальпійських висотах.

Продуцент

20-35 м

1 бал

Букові ліси

# Тонконіг дібровний

## *Poa nemoralis*



Це один з небагатьох газонних злаків, який може добре рости в тіні кущів і дерев на удобрених ґрунтах.

Продуцент

0,25-0,85 м

1 бал

Сосново-дубові ліси

Букові ліси

# В'яз шорсткий

## *Ulmus glabra*



В декоративному садівництві  
ціниться як порода з особливо  
темною зеленню.

Продуцент

20-30 м

1 бал

Букові ліси



# Зеленчук жовтий

*Galeobdolon luteum*



З молодих пагонів зеленчука готують весняні салати.

Продуцент

0,15-0,5 м

1 бал

Букові ліси

# Копитняк європейський

## *Asarum europaeum*



Отруйні всі органи рослини,  
особливо кореневище й корені.

Продуцент

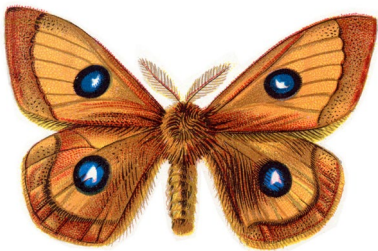
0,05-0,1 м

1 бал

Букові ліси

# Сатурнія руда

## *Aglia tau*



Рідкісний вид. Основною причиною зменшення чисельності є скорочення площ букових та грабових лісів, обробка їх пестицидами.

Консумент  
1-го порядку

0,065-0,08 м

2 бали

Букові ліси

# Куниця лісова

## *Martes martes*



Уникає людських поселень.  
Веде переважно деревний спосіб  
життя.

Консумент 1-го  
та 2-го порядку

0.45-0.6 м

3 бали

Сосново-дубові ліси  
Букові ліси

# Зяблик

## *Fringilla coelebs*



Охороняється Бернською конвенцією. Основна загроза - пестициди.

Консумент 1-го та 2-го порядку

0.14 м

3 бали

Сосново-дубові ліси

Букові ліси

Судальпійські луки

# Яструб великий

## *Accipiter gentilis*



У Норвегії повністю знищили яструбів, щоб збільшити поголів'я куріпок. Вийшло ж навпаки – зникли яструби – катастрофічно почали вимирати куріпки, які гинули від хвороб.

Консумент 2-го  
та 3-го порядку

0.55-0.62 м

3 бали

Сосново-дубові ліси

Букові ліси

# Вусач альпійський

## *Rosalia alpina*



Рідкісний вид. Зниження чисельності спостерігається при скороченні площ букових лісів чи зменшенні кількості старих дерев.

Консумент  
1-го порядку

0.02-0.03 м

2 бали

Букові ліси

# Вівчарик-ковалик

## *Phylloscopus collybita*



Перебуває під охороною Бернської конвенції.

Консумент  
2-го порядку

0.11 м

3 бали

Букові ліси

Судальпійські луки



# Непарний шовкопряд

## *Lymantria dispar*



Самець і самка дуже суттєво різняться, як формою, так і за забарвленням - звідси і назва.

Консумент  
1-го порядку

0.04-0.09 м

2 бали

Букові ліси

# Золотогуз

## *Euproctis chrysorrhoea*



Гусениці вкриті твердими довгими волосками, які, потрапляючи на тіло людини, викликають свербіж, як від кропиви.

Консумент  
1-го порядку

0.03-0.035 м

2 бали

Букові ліси

# Зозуля звичайна

## *Cuculus canorus*



Зозулі своїх гнізд не будують і  
яєць не насиджують, виявляючи  
гніздовий паразитизм.

Консумент 1-го  
та 2-го порядку

0.35-0.4 м

3 бали

Букові ліси

# Полоз ескулапів

## *Zamenis longissimus*



Одна з найбільших змій в Україні.  
Неотруйна. Занесена до червоної  
книги України.

Консумент 2-го  
та 3-го порядку

2-2.25 м

3 бали

Букові ліси

# Ведмідь бурий

## *Ursus arctos*



Один з найбільших наземних хижаків у світі та найбільший хижак фауни України.

Консумент  
1-го, 2-го та  
3-го порядку

1.2-2 м

3 бали

Букові ліси

Субальпійські луки

# Борсук європейський

## *Meles meles*



Дослідження спектру живлення показало, що кормовий раціон борсука включає 52 види тварин і 47 видів рослин.

Консумент 1-го,  
2-го та 3-го  
порядку

0.6-0.9 м

3 бали

Букові ліси

# Біловус стиснутий

## *Nardus stricta*



Біловус має здатність зростати на сильно деградованих випасаннях худоби ґрунтах, хоча для випасання худоби є непридатним.

Продуцент

0.25-0.6 м

1 бал

Субальпійські луки

# Щучник дернистий

## *Deschampsia cespitosa*



Широко використовується в якості декоративної рослини.

Продуцент

0.2-1.5 м

1 бал

Субальпійські луки

Заплавні луки



# Тирлич ваточниковий

*Gentiana asclepiadea*



Лікарська неофіцинальна рослина.

Продуцент

0.3-0.6 м

1 бал

Субальпійські луки

# Сухоцвіт норвезький

## *Gnaphalium norvegicum*



Застосовують у народній медицині для лікування ран, що важко загоюються, виразок і опіків.

Продуцент

0.1-0.3 м

1 бал

Субальпійські луки

# Цибуля переможна

## *Allium victorialis*



Запропонована до Червоної книги Українських Карпат. Основний чинник негативного впливу - зривання людиною для різних потреб.

Продуцент

0.3-0.7 м

1 бал

Субальпійські луки

# Морквинець гірський

## *Ligusticum mutellina*



Використовують у кулінарії як приправу.

Продуцент

0.1-0.5 м

1 бал

Субальпійські луки

# Ситник трироздільний

## *Juncus trifidus*



Придатний для декоративного  
квітникарства (в альпінаріях).

Продуцент

0.1-0.4 м

1 бал

Субальпійські луки

# Звіробій гірський

## *Hypericum montanum*



Досить рідкісний вид, визначальним фактором зниження чисельності є антропогенний вплив.

Продуцент

0.2-0.6 м

1 бал

Субальпійські луки

# Котячі лапки дводомні

## *Antennaria dioica*



Лікарська і декоративна рослина.

Продуцент

0.1-0.3 м

1 бал

Субальпійські луки

# Абія виблискуюча

## *Abia fulgens*



Дуже рідкісний вид. Причини зміни чисельності - розрідженість популяцій, застосування пестицидів, знищення кормових рослин, діяльність ентомофагів.

Консумент  
1-го порядку

0.01-0.012 м

2 бали

Субальпійські луки



# Полівка снігова

## *Chionomys nivalis*



Дуже рідкісний вид. Причини зміни чисельності – зміна притаманних біотопів та рекреація.

Консумент  
1-го порядку

0.12-0.016 м

2 бали

Субальпійські луки

# Хризоліна карпатська

*Chrysolina carpatica*



Дуже рідкісний і малодосліджений вид.

Консумент  
1-го порядку

0.005-0.007 м

2 бали

Субальпійські луки

# Тинівка альпійська

## *Prunella collaris*



Гніздову територію займає група птахів, яка складається з 3 або 4 самців та 3 або 4 самок. Таку форму взаємодії називають полігіноадриєю.

Консумент 1-го  
та 2-го порядку

0.18 м

3 бали

Субальпійські луки

# Щеврик гірський

## *Anthus spinoletta*



Загрозу для щеврика гірського становить надмірний випас худоби, рекреація та зміни клімату. Перебуває під захистом Бернської конвенції.

Консумент 1-го  
та 2-го порядку

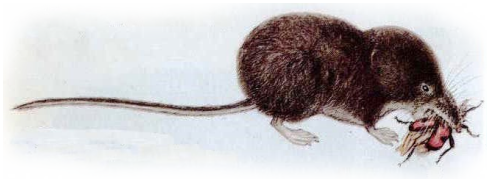
0.17 м

3 бали

Субальпійські луки

# Бурозубка альпійська

## *Sorex alpinus*



Кількість їжі, яку з'їдає за добу одна особина, становить близько 120 % її маси.

Консумент  
2-го порядку

0.06-0.08 м

3 бали

Субальпійські луки

# Евхальція різнобарвна

## *Euchalcia variabilis*



Рідкісний вид. Серед загроз: надмірний випас худоби, застосування пестицидів, наявність паразитичних комах.

Консумент  
1-го порядку

0.02-0.045 м

2 бали

Субальпійські луки

# Чорнушка Манта

## *Erebia manto*



Рідкісний вид. Основна загроза – порушення структури трав'яного покриву гірських лук унаслідок надмірного випасу худоби.

Консумент  
1-го порядку

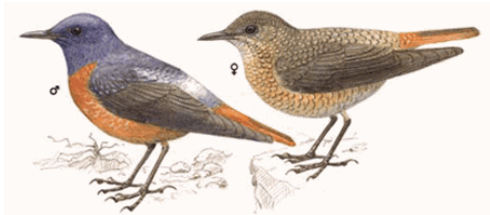
0.03-0.04 м

2 бали

Субальпійські луки

# Скеляр строкатий

*Monticola saxatilis*



Знаходиться під охороною-Бернської конвенції. Внесений до Червоної книги України.

Консумент 1-го  
та 2-го порядку

0.18-0.19 м

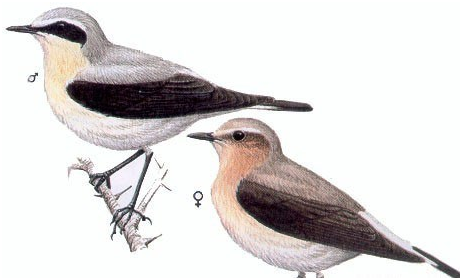
3 бали

Субальпійські луки



# Кам'янка звичайна

## *Oenanthe oenanthe*



Ці птахи мають один з найбільш протяжних міграційних перельотів – 30000 км.

Консумент 1-го  
та 2-го порядку

0.15 м

3 бали

Субальпійські луки

# Дрізд гірський

## *Turdus torquatus*



Обережний і недовірливий птах, за найменшої небезпеки видає тріскучі і тривожні крики, за потреби стрімко і прямолінійно відступає.

Консумент 1-го  
та 2-го порядку

0.25 м

3 бали

Субальпійські луки

# Ящірка альпійська

## *Darevskia alpina*



Даний вид є дуже чутливим до зміни клімату.

Консумент 1-го  
та 2-го порядку

0.18 м

3 бали

Субальпійські луки

# Гадюка звичайна

## *Vipera berus*



В сприятливих місцях гадюки створюють великі скупчення - їх густота може сягати 90 особин на 1 га, але частіше не перевищує 3-8 на 1 га.

Консумент 2-го  
та 3-го порядку

0.75-1 м

3 бали

Субальпійські луки

# Бабак альпійський

## *Marmota marmota*



Альпійський бабак колись мешкав і на території Українських Карпат, проте на початку 20 століття був повністю винищений.

Консумент  
1-го порядку

0.4-0.5 м

2 бали

Субальпійські луки

# Козиця звичайна

## *Rupicapra rupicapra*



В Україні до 19 століття популяція козиць існувала в межах Карпат.

Консумент  
1-го порядку

1.02-1.4 м

2 бали

Субальпійські луки

# Костриця лучна

## *Festuca pratensis*



Цінний компонент для поліпшення природних угідь та створення культурних пасовищ та сіножатей.

Продуцент

0.3-1.2 м

1 бал

Заплавні луки

# Пирій повзучий

## *Elymus repens*



Пирій – цінна лікарська, кормова і харчова рослина.

Продуцент

0.6-1.2 м

1 бал

Заплавні луки



# Лепешняк великий

## *Glyceria maxima*



Лепешняк використовується для укріплення берегів. Зерно рослини можна використовувати в їжу. Кормовий злак.

Продуцент

1.0-1.5 м

1 бал

Заплавні луки

Низинне болото

# Півники сибірські

## *Iris sibirica*



В Україні вид знаходяться на південній межі ареалу, тому є рідкісними і вразливими.

Продуцент

0.4-1.0 м

1 бал

Заплавні луки

# Плодоріжка болотна

*Anacamptis palustris*



Вид занесений до Червоної книги  
України, Італії, Росії, Бельгії.

Продуцент

0.2-0.6 м

1 бал

Заплавні луки

# Лисохвіст лучний

*Alopecurus pratensis*



Лисохвіст – цінна кормова рослина.

Продуцент

0.8-1.2 м

1 бал

Заплавні луки

# Коронація зозуляча

## *Lychnis flos-cuculi*



На стеблі коронарії є краплі рідини, схожої на піну (звідси назва - «зозулячі сльози»). Якщо обережно здути рідину, можна побачити маленьку зелену личинку пінявки.

Продуцент

0.3-0.7 м

1 бал

Заплавні луки

# Плакун верболистий

## *Lythrum salicaria*



На листках плакуна є щілини (гідатоди). Вони служать для виділення надмірної кількості води з рослини. Складається таке враження, наче рослина плаче.

Продуцент

0.3-2.0 м

1 бал

Заплавні луки

Низинне болото

# Мітлиця повзуча

## *Agrostis stolonifera*



Кормова, протиерозійна та декоративна рослина, що використовується як газонна трава.

Продуцент

0.4-1.0 м

1 бал

Заплавні луки

# Жайворонек польовий

## *Alauda arvensis*



Жайворонки, що живуть у природі, - добрі імітатори. Вони прекрасно наслідують голосам інших птахів.

Консумент 1-го  
та 2-го порядку

0.18-0.19 м

3 бали

Заплавні луки



# Деркач

*Crex crex*



Вид перебуває під охороною Бернської конвенції та Директиви ЄС щодо охорони диких птахів.

Консумент 1-го  
та 2-го порядку

0.25-0.30 м

3 бали

Заплавні луки

# Очеретянка лучна

## *Acrocephalus schoenobaenus*



Для збереження виду необхідне впровадження пермакультурних методів с.-г., охорона водно-болотних угідь, відмова від пестицидів. Охороняється Бонською та Бернською конвенціями.

Консумент 1-го  
та 2-го порядку

0.13 м

3 бали

Заплавні луки  
Низинне болото

# Плиска жовта

## *Motacilla flava*



Для збереження виду необхідна сувора охорона водно-болотних угідь та відмова від пестицидів. Перебуває під захистом Бернської конвенції.

Консумент  
2-го порядку

0.15-0.17 м

3 бали

Заплавні луки

# Трав'янка лучна

## *Saxicola rubetra*



Основними загрозами для виду є вживання пестицидів та рекреаційне навантаження. Охороняється Бернською та Бонською конвенціями.

Консумент  
2-го порядку

0.12-0.13 м

3 бали

Заплавні луки

# Вуж звичайний

## *Natrix natrix*



Вужі відрізняються від інших змій «жовтими вухами» – яскраво-вираженими відмітинами на голові.

Консумент 2-го  
та 3-го порядку

1-1.5 м

3 бали

Заплавні луки  
Низинне болото

# Полівка водяна

## *Arvicola amphibius*



У роки, коли у водяних полівок зростає народжуваність, на одному гектарі їх мешкає до 100 особин.

Консумент  
1-го порядку

0.15-0.20 м

2 бали

Заплавні луки  
Низинне болото

# Кутора звичайна

## *Neomys fodiens*



В слині міститься паралізуюча речовина, завдяки йому кутора може робити запаси живих, але знерухомлених тварин протягом 3-5 днів.

Консумент 2-го  
та 3-го порядку

0.07-0.08 м

3 бали

Заплавні луки

# Житник пасистий

## *Apodemus agrarius*



Нерідко вид називають «польовою мишею», проте вид ніколи не буває характерним для ланів.

Консумент 1-го  
та 2-го порядку

0.11 м

3 бали

Заплавні луки



# Лунь лучний

## *Circus pygargus*



Охороняється Червоною книгою України, Конвенцією з міжнародної торгівлі вимираючими видами дикої фауни і флори (CITES), Боннською та Бернською конвенціями.

Консумент 2-го  
та 3-го порядку

0.41-0.52 м

3 бали

Заплавні луки  
Низинне болото

# Кріт європейський

## *Talpa europaea*



Все життя кріт проводить у підземних норах. За ніч кріт може вирити майже 50-метрову нору.

Консумент 2-го  
та 3-го порядку

0.12-0.16 м

3 бали

Заплавні луки

# Заєць сірий

## *Lepus europaeus*



На короткій відстані русак здатний розвивати швидкість бігу до 50 км/год.

Консумент  
1-го порядку

0.55-0.70 м

2 бали

Заплавні луки

# Кобилка болотяна

## *Stethophyma grossum*



Не є шкідником, навпаки, має естетичну цінність. У екосистемах вона є регулятором травостою, удобрювачем ґрунту.

Консумент  
1-го порядку

0.01-0.04 м

2 бали

Заплавні луки  
Низинне болото

# Махаон

## *Papilio machaon*



Через своє яскраве забарвлення та великі розміри, вид часто потрапляє до ентомологічних колекцій. Рідкісний вид.

Консумент  
1-го порядку

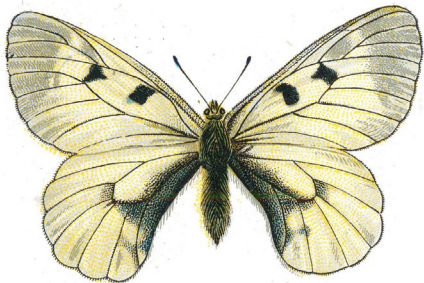
0.07-0.08 м

2 бали

Заплавні луки

# Мнемозина

## *Parnassius mnemosyne*



Вид занесено до Європейського червоного списку та Бернської конвенції.

Консумент  
1-го порядку

0.05-0.06 м

2 бали

Заплавні луки

# Ведмедиця-господиня

*Callimorpha dominula*



Маловивчений рідкісний вид.

Консумент  
1-го порядку

0.04-0.06 м

2 бали

Заплавні луки  
Низинне болото

# Нерозень

## *Anas strepera*



Включено до Червоної книги  
України, Боннської та Бернської  
конвенцій.

Консумент  
1-го порядку

0.48-0.56 м

2 бали

Заплавні луки



# Вовче тіло болотне

## *Comarum palustre*



Ліки з трави рослини використо-  
вують як ранозагоювальні й про-  
тизапальні засоби.

Продуцент

0.3-0.7 м

1 бал

Низинне болото

# Бобівник трилистий

## *Menyanthes trifoliata*



Лікарська, харчова, медоносна,  
фарбувальна рослина.

Продуцент

0.15-0.30 м

1 бал

Низинне болото

# Коручка болотна

## *Epipactis palustris*



Рідкісний вид з родини Орхідні. Занесений до Червоної книги України та Червоного списку Міжнародного союзу охорони природи.

Продуцент

0.2-0.7 м

1 бал

Низинне болото

# Очерет звичайний

## *Phragmites australis*



Будівельна, целюлозна, плетивна, кормова, вітамінозна, харчова, лікарська і фітомеліоративна рослина.

Продуцент

0.8-5.0 м

1 бал

Низинне болото

# Рогіз широколистий

## *Typha latifolia*



Цінна плетивна, волокниста, целюлозно-паперова, будівельна, харчова, кормова, лікарська і декоративна рослина.

Продуцент

1.0-2.5 м

1 бал

Низинне болото

# Осока гостра

## *Carex acuta*



Використовується як силосна рослина.

Продуцент

0.5-1.5 м

1 бал

Низинне болото

# Хвощ болотний

## *Equisetum palustre*



Хвощі поглинають важкі метали з ґрунту, і часто використовуються в біопробах на метали.

Продуцент

0.1-0.4 м

1 бал

Низинне болото

# Вільха чорна

## *Alnus glutinosa*



Лікарська, медоносна, фарбувальна, волокниста, фітомеліоративна і кормова рослина.

Продуцент

10-20 м

1 бал

Низинне болото



# Бабка плоска

## *Libellula depressa*



©Warren Photographic

Не може жити в забруднених водоймах.

Консумент 2-го  
порядку

0.02-0.03 м

3 бали

Низинне болото

# Водолуб чорний

## *Hydrophilus piceus*



Один із найбільших жуків у Європі.

Консумент 1-го  
та 2-го порядку

0.02-0.05 м

3 бали

Низинне болото

# Болотна черепаха

## європейська

*Emys orbicularis*



Єдиний представник ряду Черепах у фауні України.

Консумент 1-го  
та 2-го порядку

0.16-0.23 м

3 бали

Низинне болото

# Жаба ставкова

## *Pelophylax lessonae*



Попри відносно велику чисельність, вид охороняється через втрату оселищ та забруднення води.

Консумент 1-го  
та 2-го порядку

0.07-0.08 м

3 бали

Низинне болото

# Крячок білощокий

## *Chlidonias hybrida*



Типовий прийом полювання - періодичне пікірування уводу, часто з коротким зануренням.

Консумент  
2-го порядку

0.23-0.25 м

3 бали

Низинне болото

# Журавель сірий

## *Grus grus*



Охороняється Боннською та Бернською конвенціями, угодою АЕВА. Включено до Червоної книги України.

Консумент 1-го та 2-го порядку

1.14-1.30 м

3 бали

Низинне болото

# Сорокопуд сірий

*Lanius excubitor*



Включено до Бернської конвенції. Занесено до Червоної книги України.

Консумент  
2-го порядку

0.24 м

3 бали

Низинне болото

# Горностай

*Mustela erminea*



Горностая включено до Червоної книги України.

Консумент 1-го та 2-го порядку

0.30 м

3 бали

Низинне болото



# Ондатра болотна

## *Ondatra zibethicus*



Повільна на землі, ондатра добре плаває і чудово упірнає. Без повітря вона може обходитися до 12—17 хвилин.

Консумент  
1-го порядку

0.23-0.36 м

2 бали

Низинне болото

# Сіобла бальзамінова

## *Siobla sturmi*



Рідкісний і маловивчений вид.

Консумент  
1-го порядку

0.01 м

2 бали

Низинне болото

# Лось звичайний

## *Alces alces*



Лося планували включити до Червоної книги України (2009), проте вид не отримав цього охоронного статусу.

Консумент  
1-го порядку

1.5-3.0 м

2 бали

Низинне болото

# Бобер європейський

## *Castor fiber*



Бобри були майже цілком винищені заради цінного хутра і м'яса. Проте внаслідок природоохоронних заходів зараз їх чисельність відновлюється.

Консумент  
1-го порядку

0.7-1.0 м

2 бали

Низинне болото